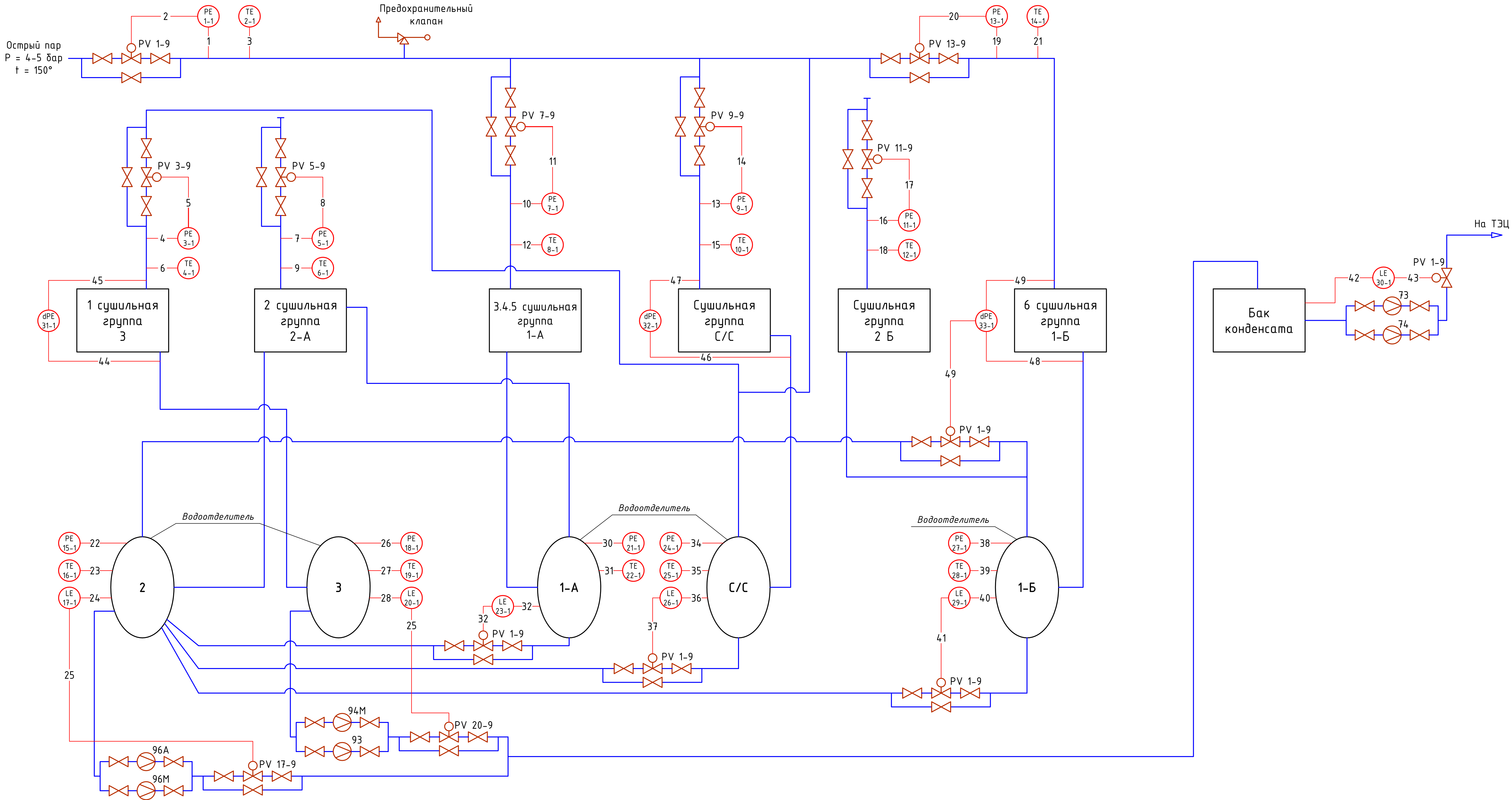


Функциональная схема



		1	2	3	4	5	6	7	8	9	10	11	12	13	14	15	16	17	18	19	20	21	22	23	24	25	26	27	24	25	26	27	28	29	30	31	32	33	34	35	36	37	34	35	36	37
Приборы по месту		PE 1-2	TE 2-2	PE 3-2	TE 4-2	PE 5-2	TE 6-2	PE 7-2	TE 8-2	PE 9-2	TE 10-2	PE 11-2	TE 12-2	PE 13-2	TE 14-2	PE 15-2	TE 16-2	LE 17-2	PE 18-2	TE 19-2	LE 20-2	PE 21-2	TE 22-2	LE 23-2	PE 24-2	TE 25-2	LE 26-2	PE 27-2	TE 28-2	LE 29-2	PE 30-2	TE 31-2	LE 32-2													
	Щит управления																																													
Станция управления	У <sub>ох.</sub>	1-3	2-3	3-3	4-3	5-3	6-3	7-3	8-3	9-3	10-3	11-3	12-3	13-3	14-3	15-3	16-3	17-3	18-3	19-3	20-3	21-3	22-3	23-3	24-3	25-3	26-3	27-3	28-3	29-3	30-3	31-3	32-3													
	У <sub>бых.</sub>		1-8		3-8		5-8		7-8		9-8		11-8		13-8		15-8		17-8		19-8		21-8		23-8		25-8		27-8		29-8		31-8		32-8											
	I	1-4	2-4	3-4	4-4	5-4	6-4	7-4	8-4	9-4	10-4	11-4	12-4	13-4	14-4	15-4	16-4	17-4	18-4	19-4	20-4	21-4	22-4	23-4	24-4	25-4	26-4	27-4	28-4	29-4	30-4	31-4	32-4													
	R	1-5	2-5	3-5	4-5	5-5	6-5	7-5	8-5	9-5	10-5	11-5	12-5	13-5	14-5	15-5	16-5	17-5	18-5	19-5	20-5	21-5	22-5	23-5	24-5	25-5	26-5	27-5	28-5	29-5	30-5	31-5	32-5													
	C	1-6		3-6		5-6		7-6		9-6		11-6		13-6		15-6		17-6		19-6		21-6		23-6		25-6		27-6		29-6		31-6		32-6												
	S		1-7		3-7		5-7		7-7		9-7		11-7		13-7		15-7		17-7		19-7		21-7		23-7		25-7		27-7		29-7		31-7		32-7											
A																																														

						Бумажная фабрика		
						Управление пароконденстным отделом бумагоделательной машины		
						Лит	Масса	Масштаб
							1	
						Лит	Листов	
						Функциональная схема		
					</			